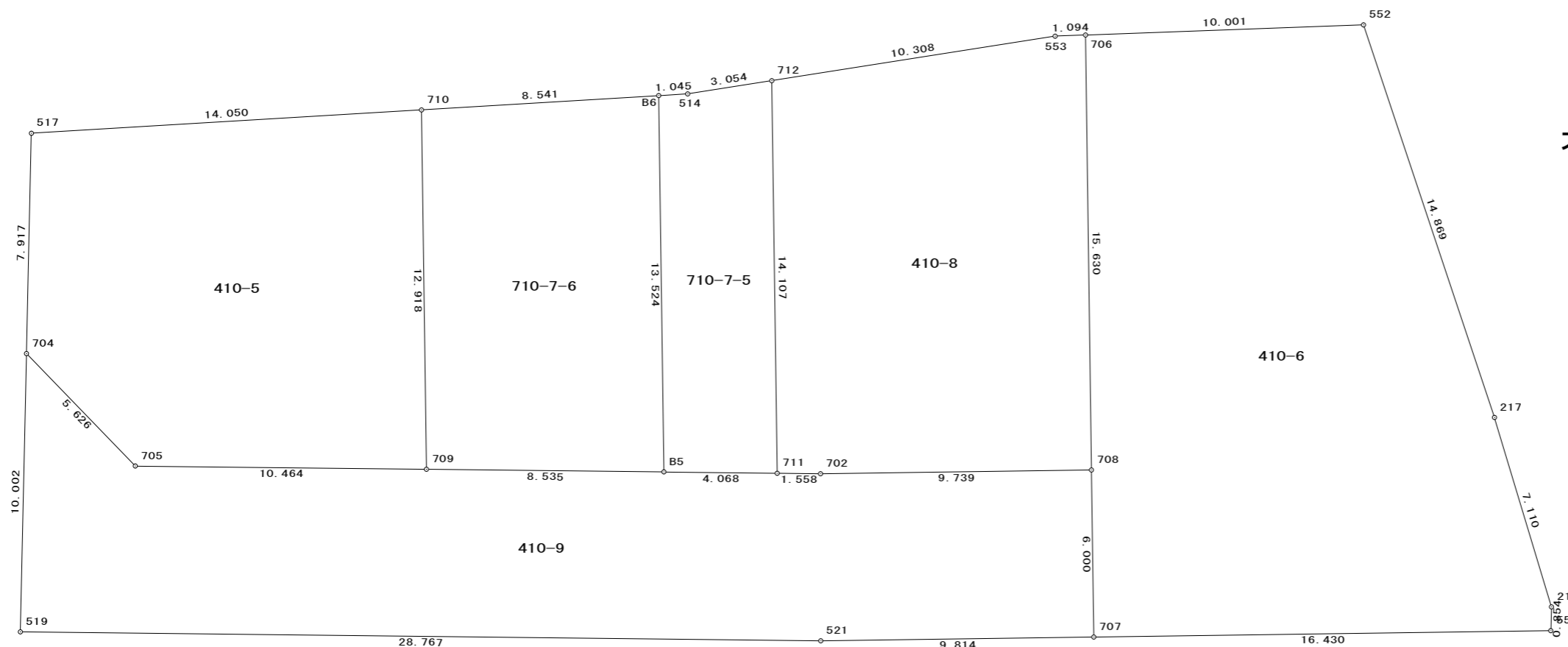




犬上郡甲良町大字尼子字二町田
S=1/200



地番 410-5

測点	X	Y
704	-87342.303	23767.408
705	-87347.898	23768.002
709	-87354.431	23776.177
710	-87344.142	23783.988
517	-87336.171	23772.417
倍積	337.694683	
面積	168.8473415	地積 168.84 m ²

地番 710-7-6

測点	X	Y
710	-87344.142	23783.988
709	-87354.431	23776.177
B5	-87359.760	23782.844
B6	-87348.988	23791.022
倍積	225.622418	
面積	112.8112090	地積 112.81 m ²

地番 410-6

測点	X	Y
706	-87356.712	23804.450
708	-87369.162	23794.999
707	-87373.942	23791.371
551	-87383.876	23804.458
218	-87383.218	23805.003
217	-87376.589	23807.575
552	-87362.577	23812.551
倍積	584.767341	
面積	292.3836705	地積 292.38 m ²

地番 710-7-5

測点	X	Y
B5	-87359.760	23782.844
711	-87362.300	23786.023
712	-87351.064	23794.553
514	-87349.581	23791.883
B6	-87348.988	23791.022
倍積	112.092457	
面積	56.0462285	地積 56.04 m ²

地番 410-8

測点	X	Y
711	-87362.300	23786.023
702	-87363.273	23787.241
708	-87369.162	23794.999
706	-87356.712	23804.450
553	-87356.070	23803.564
712	-87351.064	23794.553
倍積	337.709572	
面積	168.8547860	地積 168.85 m ²

地番 410-9

測点	X	Y
704	-87342.303	23767.408
519	-87350.049	23761.080
521	-87368.008	23783.553
707	-87373.942	23791.371
708	-87369.162	23794.999
702	-87363.273	23787.241
711	-87362.300	23786.023
709	-87354.431	23776.177
705	-87347.898	23768.002
倍積	477.806878	
面積	238.9034390	地積 238.90 m ²

面積一覽表

符号	地番	用地面積
	410-5	168.8473415
	410-7-5	112.8112090
	合計面積	281.6585505